



RS Motorcycle Solutions

www.rs-motorcyclesolutions.de

Isotta S.r.l | BMW F800GT | Windschild | Cupolino | Windshield | No.: SC1098+1099



Grazie per aver acquistato il nostro prodotto!



Vielen Dank für den Erwerb unseres Produktes!



Thank you for purchasing our products!

1. Svitate le viti originali e rimuovete la copertura originale come indicato nell'immagine A.
2. Rimuovete il cupolino originale.
3. Inserite i gommini nei fori del cupolino. Negli stessi inserite dall'interno i funghetti in ferro come mostrato dalla figura B.
4. Applicare il cupolino alla moto e precedete nel fissaggio partendo dai fori laterali come mostrato in figura C+D. Prestate la massima attenzione nel posizionare il funghetto piano, con la parte stondata, ove risiede il distanziale incorporato, verso la clip filettata di fissaggio. **Non stringete.**
5. Utilizzate le viti M6 con le rondelle 6x18 per fissare il cupolino nei restanti fori posizionati anteriormente.
6. Stringete bene tutti le viti di fissaggio e rimontate la copertura rimossa in precedenza.

1. Lösen Sie die Schrauben und entfernen Sie die originale Verkleidung wie in Bild A abgebildet.
2. Entfernen Sie den originalen Windschild.
3. Setzen Sie nun die Gummitüllen und Metallinsätze in die neue Scheibe ein. Die Einsätze werden von Innen in die Scheibe geschoben (Bild B).
4. Montieren Sie nun die Scheibe an das Fahrzeug. Beginnen Sie mit den seitlichen M5x25 Befestigungsschrauben (Bild C+D). Achten Sie darauf dass die abgerundete Seite des Plastikeinsatzes in Richtung des sich am Fahrzeug befindlichen Befestigungsclips zeigt. **Ziehen Sie die Schrauben noch nicht fest.**
5. Montieren Sie nun die Scheibe mit den restlichen M6x18 Schrauben und Unterlegscheiben an die vorderen Befestigungspunkte.
6. Ziehen Sie nun alle Schrauben fest und montieren Sie die Verkleidung wieder an das Fahrzeug.

1. Loosen the screws and remove the fairing as shown in figure A.
2. Remove the windshield.
3. Insert the rubber grommets and the metal insert to the new windshield. The inserts are pushed at the inner part into the windshield (figure B).
4. Install the windshield to the vehicle. Start with the M5x25 screws at the lateral mounting points (figures C+D). Pay attention the the rounded part of the plastic spacers shows to the original mounting clip of the vehicle. **Do not tighten the screws yet.**
5. Mount the windshield to the vehicle at the remaining front attachment points using the M6x18 screws and washers.
6. Tighten all screws and re-install the fairing to the vehicle..

Copyright by RS Motorcycle Solutions ®

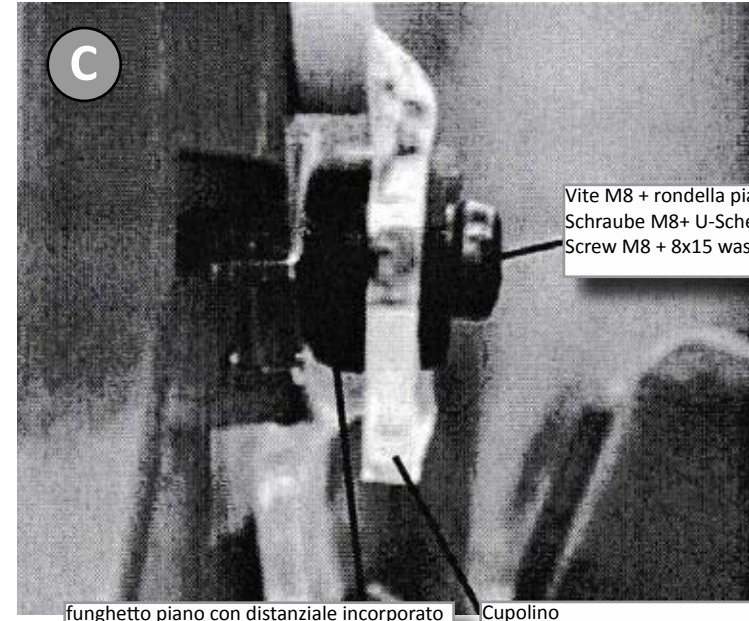
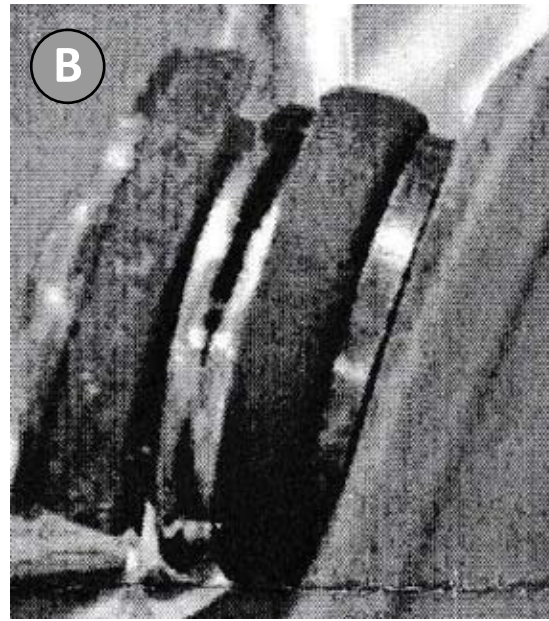
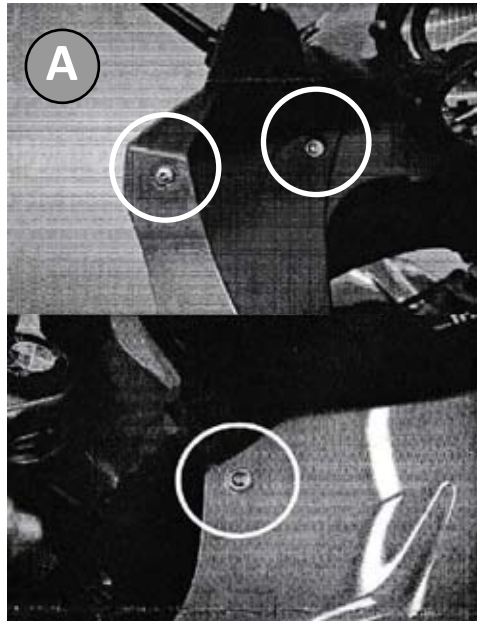
Vi informiamo che tutti i nostri prodotti vengono lavorati secondo tecnologie CNC e LASER, permettendo la massima precisione nella realizzazione del prodotto. Eventuali differenze riscontrate durante il montaggio del prodotto sono probabilmente da imputarsi a intolleranze relative al veicolo. In questo caso non si garantisce un montaggio perfetto.

Copyright by RS Motorcycle Solutions ®

Diese Anleitung ist nach besten Wissen und Gewissen verfasst worden. Ein juristischer Anspruch auf Richtigkeit besteht nicht. Für fahrzeugspezifische Toleranzen kann unsererseits keine Gewährleistung übernommen werden. Wenn Sie Schwierigkeiten mit dem Anbau dieses Artikels haben, wenden Sie sich bitte an die Werkstatt Ihres Vertrauens. Bei fehlerhaft montierten Teilen übernehmen wir keine Haftung für dadurch resultierende Schäden an Sachgegenständen oder Personen!

Copyright by RS Motorcycle Solutions ®

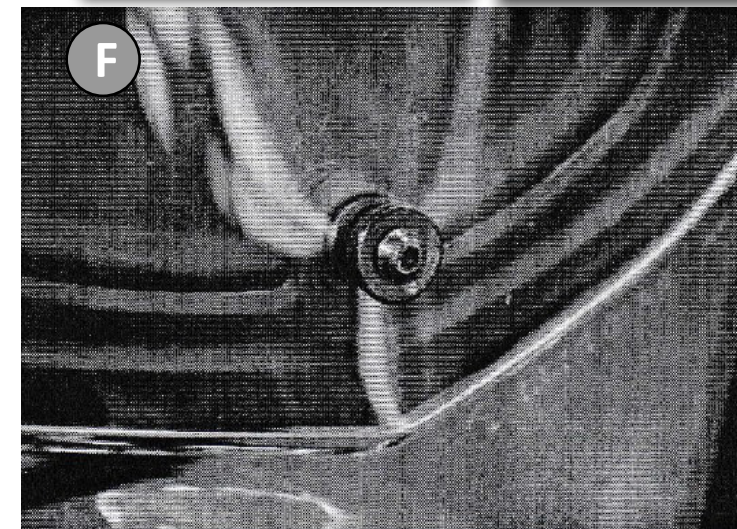
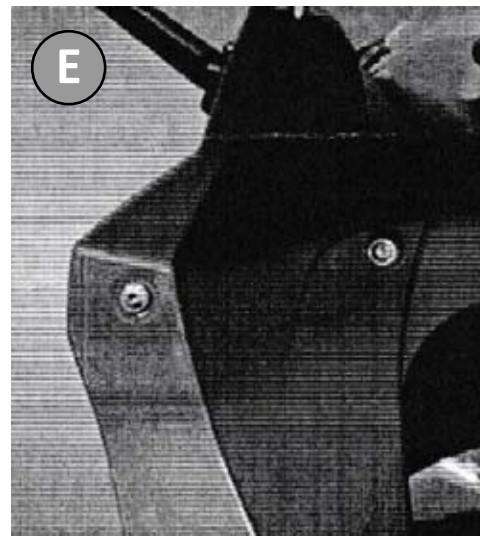
These manuals are written on our current state of knowledge. Legal right on the accuracy of the provided information is excluded. Please note that we can't warranty vehicle specific tolerances. If you have any doubt regarding the installation of this part, please contact your local workshop. In case of incorrectly fitted parts we do not accept liability for material damage and persons.



Vite M8 + rondella piana 5x15 + rondella in gomma
 Schraube M8+ U-Scheibe 5x15+ Gummischeibe
 Screw M8 + 8x15 washer + rubber washer

funghetto piano con distanziale incorporato
 flacher Einsatz mit integrierter Hülse
 flat insert with incorporated spacer

Cupolino
 Verkleidungsscheibe
 Windshield



Copyright by RS Motorcycle Solutions ®

Vi informiamo che tutti i nostri prodotti vengono lavorati secondo tecnologie CNC e LASER, permettendo la massima precisione nella realizzazione del prodotto. Eventuali differenze riscontrate durante il montaggio del prodotto sono probabilmente da imputarsi a intolleranze relative al veicolo. In questo caso non si garantisce un montaggio perfetto.

Copyright by RS Motorcycle Solutions ®

Diese Anleitung ist nach bestem Wissen und Gewissen verfasst worden. Ein juristischer Anspruch auf Richtigkeit besteht nicht. Für fahrzeugspezifische Toleranzen kann unsererseits keine Gewährleistung übernommen werden. Wenn Sie Schwierigkeiten mit dem Anbau dieses Artikels haben, wenden Sie sich bitte an die Werkstatt Ihres Vertrauens. Bei fehlerhaft montierten Teilen übernehmen wir keine Haftung für dadurch resultierende Schäden an Sachgegenständen oder Personen!

Copyright by RS Motorcycle Solutions ®

These manuals are written on our current state of knowledge. Legal right on the accuracy of the provided information is excluded. Please note that we can't warranty vehicle specific tolerances. If you have any doubt regarding the installation of this part, please contact your local workshop. In case of incorrectly fitted parts we do not accept liability for material damage and persons.